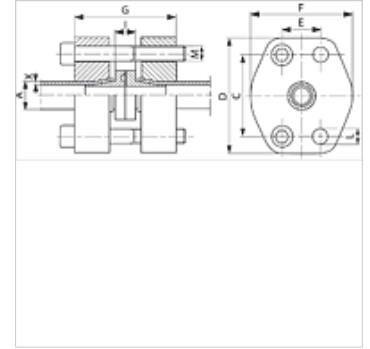
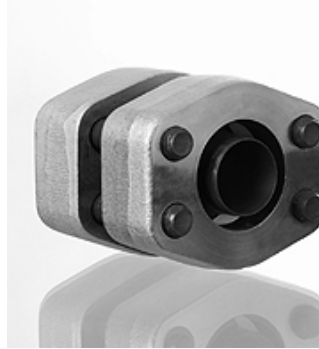


# BFK (6000 PSI)

## SAE-Bördelflanschverbinder

### Eigenschaften

<b>Druckreihe</b>	6000 psi
<b>Norm</b>	SAE J 518 C ISO 6162
<b>Bauform</b>	gerade
<b>Bauart</b>	SAE-Bördelflanschverbinder
<b>Befestigung</b>	mit metrischem Schraubensatz
<b>Lieferumfang</b>	mit Schraubensatz, Bördelkupplung und O-Ring
<b>Werkstoff</b>	Flansch: Stahl C 45, Bördelteil: 42CrMo4V
<b>Oberfläche</b>	schwarz geölt



### Hinweis

Der angeführte maximale Betriebsdruck ist bezogen auf den Flansch! Der tatsächliche Betriebsdruck wird bestimmt durch das Rohr (Wandstärke) sowie die Güte des Rohres!

### Artikel

Bezeichnung	PB 10.9 (bar)	Baugröße	Rohr A x X (mm)	C (mm)	D (mm)	E (mm)	F (mm)	G (mm)	I (mm)	L (mm)	Schrauben
<b>BFK 402-25-3</b>	400	3/4"	25 x 3	50,8	71	23,8	60	75	16,5	11	(4 x) M 10 x 60
<b>BFK 402-25-4</b>	400	3/4"	25 x 4	50,8	71	23,8	60	75	16,5	11	(4 x) M 10 x 60
<b>BFK 403-30-4</b>	400	1"	30 x 4	57,2	81	27,8	71	85	17,4	13	(4 x) M 12 x 70
<b>BFK 403-30-5</b>	400	1"	30 x 5	57,2	81	27,8	71	85	17,4	13	(4 x) M 12 x 70
<b>BFK 404-38-5</b>	400	1.1/4"	38 x 5	66,7	95	31,8	81	88	18,4	15	(4 x) M 14 x 80
<b>BFK 404-38-6</b>	400	1.1/4"	38 x 6	66,7	95	31,8	81	88	18,4	15	(4 x) M 14 x 80
<b>BFK 405-50-6</b>	400	1.1/2"	50 x 6	79,4	114	36,5	96	114	20,6	17	(4 x) M 16 x 90
<b>BFK 405-50-8</b>	400	1.1/2"	50 x 8	79,4	114	36,5	96	114	20,6	17	(4 x) M 16 x 90
<b>BFK 406-65-8</b>	400	2"	65 x 8	96,8	134	44,5	114	130	22,4	21	(4 x) M 20 x 120

PN = Nenndruck PB = max. Betriebsdruck