

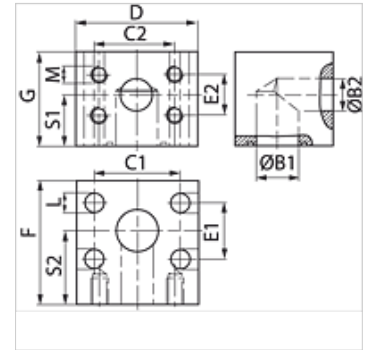
RED GD

SAE-Blockflansch, Reduzierung, Winkel 90°



Eigenschaften

Druckreihe	6000 psi
Norm	SAE J 518 C ISO 6162
Bauform	Winkel 90°
Bauart	SAE-Blockflansch-Reduzierung
Befestigung	Innengewinde für metr. Schrauben
Werkstoff	S355J2G3
Oberfläche	galvanisch beschichtet



Hinweis

Der angeführte maximale Betriebsdruck ist bezogen auf den Flansch! Der tatsächliche Betriebsdruck wird bestimmt durch das Rohr (Wandstärke) sowie die Güte des Rohres!

Artikel

Bezeichnung	PB 10.9 (bar)	Baugröße	B1 (mm)	B2 (mm)	C1 (mm)	C2 (mm)	D (mm)	E1 (mm)	E2 (mm)	F (mm)	G (mm)	L (mm)	S1 (mm)	S2 (mm)	M metr.
RED GD 603-602	400	1"	23	19	57,2	50,8	82	27,8	23,8	68	64	14	37	40	M10
RED GD 604-602	400	1.1/4"	30	19	66,7	50,8	96	31,8	23,8	76	72	16	41	46	M10
RED GD 604-603	400	1.1/4"	30	23	66,7	57,2	96	31,8	27,8	76	72	16	41	46	M12
RED GD 605-604	400	1.1/2"	38	30	79,4	66,7	114	36,5	31,8	86	89	19	50	52	M14
RED GD 606-605	400	2"	50	38	96,8	79,4	133	44,5	36,5	110	110	22	59	70	M16

PN = Nenndruck PB = max. Betriebsdruck