

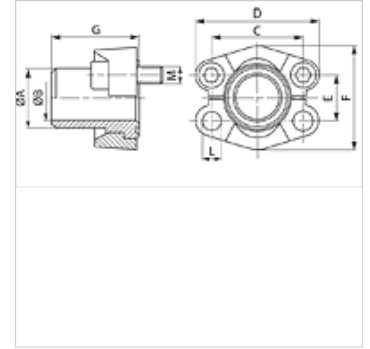
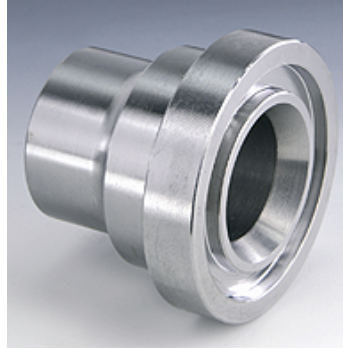
SFS M (6000 PSI)

SAE-Anschweißbund

HANSA FLEX

Eigenschaften

| | |
|---------------------|--|
| Druckreihe | 6000 psi |
| Norm | SAE J 518 C ISO 6162 |
| Bauform | gerade |
| Bauart | SAE-Anschweißbund |
| Lieferumfang | mit 2 Flanschhälften, Schraubensatz und O-Ring |
| Werkstoff | S355J2G3 |



Hinweis

Der angeführte maximale Betriebsdruck ist bezogen auf den Flansch! Der tatsächliche Betriebsdruck wird bestimmt durch das Rohr (Wandstärke) sowie die Güte des Rohres!

Artikel

| Bezeichnung | PB 10.9 (bar) | Baugröße | Rohr | A (mm) | Ø B (mm) | C (mm) | D (mm) | E (mm) | F (mm) | G (mm) | L (mm) | M metr. | M unc |
|------------------------|------------------|----------|-------------|-----------|-------------|-----------|-----------|-----------|-----------|-----------|-----------|---------|--------------|
| SFS 6001-16 M | 400 | 1/2" | 16 x 2 | 16,0 | 12,0 | 40,5 | 56 | 18,2 | 47,2 | 34 | 8,5 | M8x30 | 5/16"x1.1/4" |
| SFS 6001-21.3 M | 400 | 1/2" | 21,3 x 4,5 | 21,3 | 11,9 | 40,5 | 56 | 18,2 | 47,2 | 34 | 8,5 | M8x30 | 5/16"x1.1/4" |
| SFS 6002-25 M | 400 | 3/4" | 25 x 3,5 | 25,0 | 18,0 | 50,8 | 71 | 23,8 | 60,0 | 38 | 10,5 | M10x35 | 3/8"x1.1/2" |
| SFS 6002-26.9 M | 400 | 3/4" | 26,9 x 5,6 | 26,9 | 15,7 | 50,8 | 71 | 23,8 | 60,0 | 38 | 10,5 | M10x35 | 3/8"x1.1/2" |
| SFS 6003-25 M | 400 | 1" | 25 x 3 | 25,0 | 19,0 | 57,2 | 81 | 27,8 | 69,6 | 40 | - | M12x45 | 7/16"x1.3/4" |
| SFS 6003-30 M | 400 | 1" | 30 x 4 | 30,0 | 22,0 | 57,2 | 81 | 27,8 | 69,6 | 40 | *1 | M12x45 | 7/16"x1.3/4" |
| SFS 6003-33.7 M | 400 | 1" | 33,7 x 7,1 | 35,0 | 19,0 | 57,2 | 81 | 27,8 | 69,6 | 40 | *1 | M12x45 | 7/16"x1.3/4" |
| SFS 6003-38 M | 400 | 1" | 38 x 5 | 38,0 | 28,0 | 57,2 | 81 | 27,8 | 69,6 | 40 | *1 | M12x45 | 7/16"x1.3/4" |
| SFS 6004-30 M | 400 | 1.1/4" | 30 x 4 | 30,0 | 22,0 | 66,7 | 95 | 31,8 | 77,2 | 45 | - | M14x50 | 1/2"x1.3/4" |
| SFS 6004-38 M | 400 | 1.1/4" | 38 x 5,5 | 38,0 | 27,0 | 66,7 | 95 | 31,8 | 77,2 | 45 | *2 | M14x50 | 1/2"x1.3/4" |
| SFS 6004-42.4 M | 400 | 1.1/4" | 42,4 x 6,3 | 42,4 | 35,8 | 66,7 | 95 | 31,8 | 77,2 | 45 | - | M14x50 | 1/2"x1.3/4" |
| SFS 6005-45 M | 400 | 1.1/2" | 45 x 6,5 | 45,0 | 32,0 | 79,4 | 113 | 36,5 | 95,0 | 50 | 16,7 | M16x55 | 5/8"x2" |
| SFS 6005-48.3 M | 400 | 1.1/2" | 48,3 x 8,8 | 48,3 | 30,7 | 79,4 | 113 | 36,5 | 95,0 | 50 | 16,7 | M16x55 | 5/8"x2" |
| SFS 6006-60 M | 400 | 2" | 60,3 x 13,4 | 60,3 | 43,5 | 96,8 | 133 | 44,5 | 113,8 | 58 | 21,0 | M20x65 | 3/4"x2.1/2" |
| SFS 6006-65 M | 400 | 2" | 65 x 8 | 65,0 | 46,0 | 96,8 | 133 | 44,5 | 113,8 | 58 | 21,0 | M20x65 | 3/4"x2.1/2" |

PN = Nenndruck PB = max. Betriebsdruck

*1) = wahlweise 12,0 oder 12,5 - *2) = wahlweise 13,5 oder 14,5

Produktvarianten

| | |
|-------------------------|---|
| SFS (6000 PSI) | SAE-Anschweißbund, nur Vorschweißbund |
| SFS U (6000 PSI) | SAE-Anschweißbund, mit 2 Flanschhälften, Schraubensatz und O-Ring |