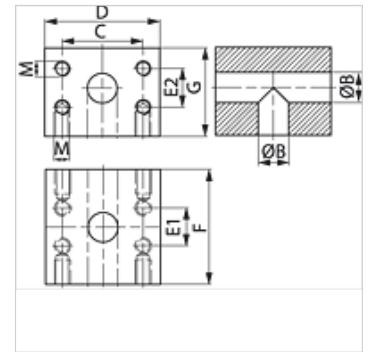


T BL

SAE-Blockflansch, T-Form

Eigenschaften

Druckreihe	6000 psi
Norm	SAE J 518 C ISO 6162
Bauform	T-Form
Bauart	SAE-Blockflansch
Befestigung	Innengewinde für metr. Schrauben
Werkstoff	S355J2G3



Artikel

Bezeichnung	PB 10.9 (bar)	Baugröße	Ø B (mm)	C (mm)	D (mm)	E1 (mm)	E2 (mm)	F (mm)	G (mm)	M metr.
T BL 602-602	400	3/4"	19	50,8	72	23,8	23,8	72	55	M10
T BL 603-603	400	1"	23	57,2	82	27,8	27,8	82	64	M12
T BL 604-604	400	1.1/4"	30	66,7	100	31,8	31,8	92	72	M14
T BL 605-605	400	1.1/2"	38	79,4	110	36,5	36,5	98	98	M16
T BL 606-606	400	2"	50	96,8	133	44,5	44,5	140	105	M20

PN = Nenndruck PB = max. Betriebsdruck