

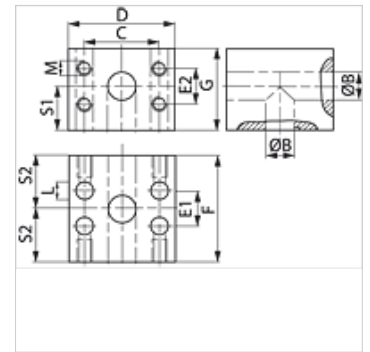
# T-GD

## SAE-Blockflansch, T-Form



### Eigenschaften

<b>Druckreihe</b>	6000 psi
<b>Norm</b>	SAE J 518 C ISO 6162
<b>Bauform</b>	T-Form
<b>Bauart</b>	SAE-Blockflansch
<b>Befestigung</b>	Innengewinde für metr. Schrauben
<b>Werkstoff</b>	S355J2G3
<b>Oberfläche</b>	galvanisch beschichtet



### Artikel

Bezeichnung	PB 10.9 (bar)	Baugröße	Ø B (mm)	C (mm)	D (mm)	E1 (mm)	E2 (mm)	F (mm)	G (mm)	S1 (mm)	S2 (mm)	L (mm)	M metr.
<b>T GD 602-602</b>	400	3/4"	19	50,8	72	23,8	23,8	72	55	32	36	11	M10
<b>T GD 603-603</b>	400	1"	23	57,2	82	27,8	27,8	80	64	37	40	14	M12
<b>T GD 604-604</b>	400	1.1/4"	30	66,7	100	31,8	31,8	92	72	41	46	16	M14
<b>T GD 605-605</b>	400	1.1/2"	38	79,4	114	36,5	36,5	104	89	50	52	18	M16
<b>T GD 606-606</b>	400	2"	50	96,8	133	44,5	44,5	140	105	59	70	22	M20

PN = Nenndruck PB = max. Betriebsdruck