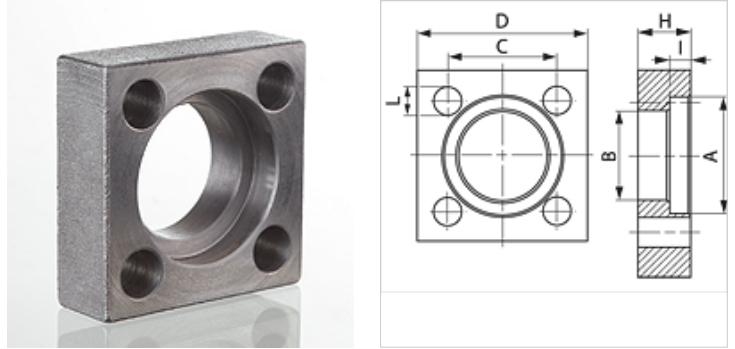


VK ST 400

Vierkantflansch, Cetop

Eigenschaften

Druckreihe	6000 psi
Bauart	Vierkantflansch Cetop
Bauform	gerade
Norm	CETOP RP 63H ISO 6164
Befestigung	Schraubenbohrung
Werkstoff	S355J2G3 (C45)
Oberfläche	schwarz geölt



Hinweis

Der angeführte maximale Betriebsdruck ist bezogen auf den Flansch! Der tatsächliche Betriebsdruck wird bestimmt durch das Rohr (Wandstärke) sowie die Güte des Rohres!

Empfohlene Schrauben sind in den Spalten M (metr) oder M (unc) aufgeführt.

Artikel

Bezeichnung	Druck PB (bar)	Baugröße	A (mm)	H (mm)	I (mm)	Ø B (mm)	C (mm)	D (mm)	L (mm)	M metr.
VK 12 ST 400	400	1/2"	32,5	17	7,4	24,6	29,7	45	8,5	M8x30
VK 1 ST 400	400	1"	48,4	24	9,1	38,5	43,8	65	11,0	M10x40
VK 112 ST 400	400	1.1/2"	64,3	32	12,2	51,6	60,0	85	15,0	M14x55
VK 114 ST 400	400	1.1/4"	54,8	28	9,9	44,5	51,6	75	13,0	M12x50
VK 2 ST 400	400	2"	80,2	40	12,2	67,6	69,4	100	17,0	M16x65
VK 212 ST 400	400	2.1/2"	95,0	45	16,1	80,5	83,4	120	21,0	M20x75
VK 312 ST 400	400	3.1/2"	120,0	52	17,5	102,5	102,5	140	21,0	M20x90

PN = Nenndruck PB = max. Betriebsdruck