

VKS ST 250

Vierkantflansch, Cetop, Vorschweißbund

HANSA FLEX

Eigenschaften

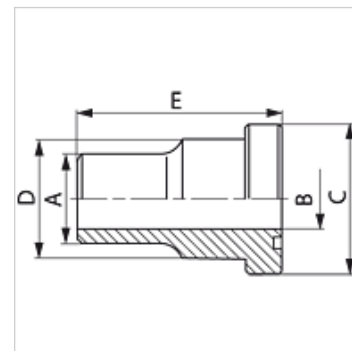
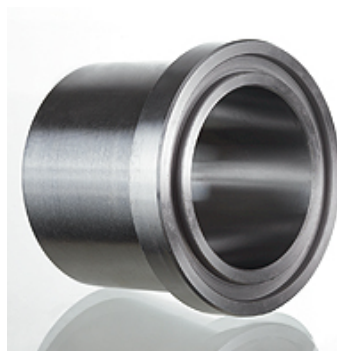
Bauart Vierkantflansch Cetop

Bauform gerade

Norm CETOP RP 63H
ISO 6164

Werkstoff S355J2G3

Oberfläche schwarz geölt



Artikel

Bezeichnung	Druck PB (bar)	Baugröße	A (mm)	Ø B (mm)	C (mm)	D (mm)	E (mm)
VKS 114 ST 250	250	1.1/4"	43	32	50,8	43	45
VKS 2 ST 250	250	2"	62	47	71,4	62	60

PN = Nenndruck PB = max. Betriebsdruck – Baureihe: LL = Sehr Leicht L = Leicht S = Schwer