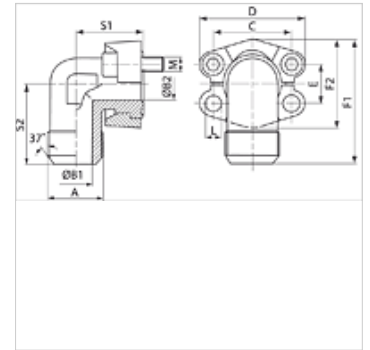
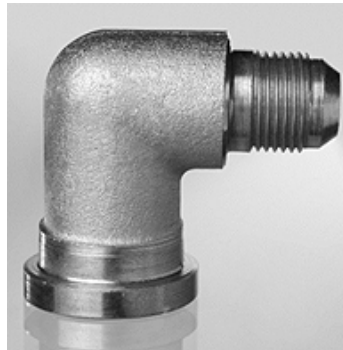


WFG JIC (6000 PSI)

SAE-Flanschadapter, geschmiedet

Eigenschaften

Druckreihe	6000 psi
Norm	SAE J 518 C ISO 6162
Bauart-Zusatz	geschmiedet
Bauform	Winkel 90°
Bauart	SAE-Flanschadapter
Lieferumfang	nur Flansch
Werkstoff	S355J2G3
Oberfläche	galvanisch beschichtet



Hinweis

Der angeführte maximale Betriebsdruck ist bezogen auf den Flansch! Der tatsächliche Betriebsdruck wird bestimmt durch das Rohr (Wandstärke) sowie die Güte des Rohres!

Empfehlende Schrauben sind in den Spalten M (metr) oder M (unc) aufgeführt.

Artikel

Bezeichnung	PB 10.9 (bar)	Baugröße	A	B1 (mm)	B2 (mm)	E (mm)	F1 (mm)	S1 (mm)	S2 (mm)	L (mm)	M metr.	M unc
WFG 6001 JIC 3/4	400	1/2"	UNF 3/4" -16	9,9	13	18,2	61,6	39	38	8,7	M8x30	5/16"x1.1/4"
WFG 6001 JIC 7/8	400	1/2"	UNF 7/8" -14	12,3	13	18,2	61,6	39	38	8,7	M8x35	5/16"x1.1/4"
WFG 6002 JIC 1 1/16	400	3/4"	UNF 1.1/16" -12	15,5	17	23,8	78,0	48	48	10,7	M10x35	3/8"x1.1/2"
WFG 6002 JIC 1 5/16	400	3/4"	UN 1.5/16" -12	21,5	17	23,8	78,0	48	48	10,7	M10x35	3/8"x1.1/2"
WFG 6002 JIC 7/8	400	3/4"	UNF 7/8" -14	12,3	17	23,8	78,0	48	48	10,7	M10x35	3/8"x1.1/2"
WFG 6003 JIC 1 1/16	400	1"	UNF 1.1/16" -12	15,5	24	27,8	99,0	60	60	*1	M12x45	7/16"x1.3/4"
WFG 6003 JIC 1 5/16	400	1"	UN 1.5/16" -12	21,5	24	27,8	99,0	60	60	*1	M12x45	7/16"x1.3/4"
WFG 6003 JIC 1 5/8	400	1"	UN 1.5/8" -12	27,5	24	27,8	99,0	60	60	*1	M12x45	7/16"x1.1/2"
WFG 6004 JIC 1 5/16	400	1.1/4"	UN 1.5/16" -12	21,5	30	31,8	115,5	68	68	*2	M14x50	1/2"x1.3/4"
WFG 6004 JIC 1 5/8	400	1.1/4"	UN 1.5/8" -12	27,5	30	31,8	115,5	68	68	*2	M14x50	1/2"x1.3/4"
WFG 6004 JIC 1 7/8	400	1.1/4"	UN 1.7/8" -12	33,0	30	31,8	115,5	68	68	*2	M14x50	1/2"x1.3/4"
WFG 6005 JIC 1 5/8	400	1.1/2"	UN 1.5/8" -12	27,5	32	36,5	133,0	76	76	17,0	M16x55	5/8"x2"
WFG 6005 JIC 1 7/8	400	1.1/2"	UN 1.7/8" -12	33,0	32	36,5	133,0	76	76	17,0	M16x55	5/8"x2"

PN = Nenndruck PB = max. Betriebsdruck

*1) = wahlweise 12,0 oder 12,5 – *2) = wahlweise 13,5 oder 14,5

Produktvarianten

WFG JIC U (3000 / 6000 PSI)	SAE-Flanschadapter, geschmiedet, mit 2 Flanshhälften, Schraubensatz und O-Ring
WFG JIC M (3000 / 6000 PSI)	SAE-Flanschadapter, geschmiedet, mit 2 Flanshhälften, Schraubensatz und O-Ring