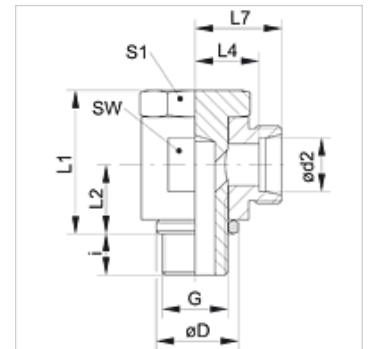


Eigenschaften

Anschluss 1	metrisches Außengewinde zylindrisch
Dichtform 1	Dichtkantenring
Anschluss 2	metrisches Außengewinde zylindrisch
Dichtform 2	24° Innenkonus
Bauart	Schwenkverschraubung drosselfrei
Bauform	Winkel 90°
Norm	DIN 2353 ISO 8434-1
Lieferumfang	Stutzen (ohne Überwurfmutter und Schneidring)
Werkstoff	Stahl
Oberfläche	galvanisch beschichtet



Hinweis

Hinweise zur Montage, Einbau, Druckbelastung und zulässige Betriebstemperaturen entnehmen Sie bitte den technischen Informationen für Rohrverschraubungen.

Artikel

Bezeichnung	Baureihe	Betriebsdruck	Ø d2 (mm)	G	Ø D (mm)	i (mm)	L1 (mm)	L2 (mm)	L4 (mm)	L7 (mm)	SW (mm)	S1
XSDM NW 04 HL	L	PN 250	6	M 10 x 1	14	8	24,0	10,5	12,0	19,0	17	17
XSDM NW 06 HL	L	PN 250	8	M 12 x 1,5	17	12	30,0	14,0	14,5	21,5	22	19
XSDM NW 08 HL	L	PN 250	10	M 14 x 1,5	19	12	30,0	14,0	15,5	22,5	22	19
XSDM NW 10 HL	L	PN 250	12	M 16 x 1,5	21	12	36,0	16,5	18,0	25,0	27	24
XSDM NW 10 HL 18	L	PN 250	12	M 18 x 1,5	23	12	38,0	17,0	13,5	25,0	30	27
XSDM NW 13 HL	L	PN 250	15	M 18 x 1,5	23	12	39,5	18,5	20,5	27,5	30	27
XSDM NW 16 HL	L	PN 250	18	M 22 x 1,5	27	14	45,0	21,5	21,0	28,5	32	30
XSDM NW 20 HL	L	PN 160	22	M 26 x 1,5	31	16	53,0	24,0	27,5	35,0	41	36
XSDM NW 25 HL	L	PN 160	28	M 33 x 2	39	18	66,0	30,5	32,0	39,5	50	46
XSDM NW 32 HL	L	PN 160	35	M 42 x 2	49	20	76,0	35,5	36,0	46,5	60	55
XSDM NW 40 HL	L	PN 160	42	M 48 x 2	55	22	87,0	40,5	40,5	51,5	70	60
XSDM NW 03 HS	S	PN 315	6	M 12 x 1,5	17	12	30,0	14,0	16,5	23,5	22	19
XSDM NW 04 HS	S	PN 315	8	M 14 x 1,5	19	12	30,0	14,0	16,5	23,5	22	19
XSDM NW 06 HS	S	PN 315	10	M 16 x 1,5	21	12	36,0	16,5	18,5	26,0	27	24
XSDM NW 08 HS	S	PN 315	12	M 18 x 1,5	23	12	39,5	18,5	20,0	27,5	30	27
XSDM NW 10 HS	S	PN 315	14	M 20 x 1,5	25	14	43,5	20,0	22,5	30,5	32	30
XSDM NW 13 HS	S	PN 315	16	M 22 x 1,5	27	14	45,0	21,5	22,0	30,5	32	30
XSDM NW 16 HS	S	PN 160	20	M 27 x 2	32	16	53,0	24,0	26,5	37,0	41	36
XSDM NW 20 HS	S	PN 160	25	M 33 x 2	39	18	66,0	30,5	31,5	43,5	50	46
XSDM NW 25 HS	S	PN 160	30	M 42 x 2	49	20	76,0	35,5	37,0	50,5	60	55
XSDM NW 32 HS	S	PN 160	38	M 48 x 2	55	22	87,0	40,5	41,5	57,5	70	60

Baureihe: LL = Sehr Leicht L = Leicht S = Schwer – PN = Nenndruck PB = max. Betriebsdruck – Ø = Rohr-Außendurchmesser

Produktvarianten

SDM Schwenkverschraubung, drosselfrei, W90°, Stahl