

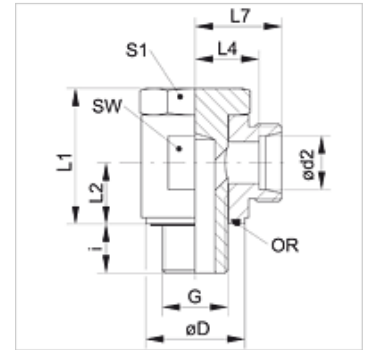
XSDOM VA

Schwenkverschraubung, drosselfrei, W90°

HANSA FLEX

Eigenschaften

Anschluss 1	metrisches Außengewinde zylindrisch
Dichtform 1	Form E
Anschluss 2	metrisches Außengewinde zylindrisch
Dichtform 2	24° Innenkonus
Bauart	Schwenkverschraubung drosselfrei
Bauform	Winkel 90°
Norm	DIN 2353 ISO 8434-1
Lieferumfang	Stutzen (ohne Überwurfmutter und Schneidring)
Werkstoff	Edelstahl



Hinweis

Hinweise zur Montage, Einbau, Druckbelastung und zulässige Betriebstemperaturen entnehmen Sie bitte den technischen Informationen für Rohrverschraubungen.

Bestellhinweise

Dichtungen aus NBR
FPM (Viton) auf Anfrage

Artikel

Bezeichnung	Baureihe	Betriebsdruck	Ø d2 (mm)	G	Ø D (mm)	i (mm)	L1 (mm)	L2 (mm)	L4 (mm)	L7 (mm)	SW (mm)	S1	OR
XSDOM 04 LL VA	LL	PN 100	4	M 8 x 1	12,5	8,0	23,5	10,5	13,5	19,0	18	17	-
XSDOM 06 LL VA	LL	PN 100	6	M 10 x 1	14,5	8,0	23,5	10,5	13,5	19,0	17	17	7,65 x 1,78
XSDOM 08 LL VA	LL	PN 100	8	M 10 x 1	14,5	8,0	23,5	10,5	13,5	19,0	17	17	7,65 x 1,78
XSDOM NW 04 HL VA	L	PN 315	6	M 10 x 1	14,5	8,0	23,5	10,5	12,0	19,0	17	17	7,65 x 1,78
XSDOM NW 06 HL VA	L	PN 315	8	M 12 x 1,5	17,5	12,5	29,5	14,0	14,5	21,5	22	19	11,10 x 1,78
XSDOM NW 08 HL VA	L	PN 315	10	M 14 x 1,5	18,5	12,0	30,0	14,0	15,5	22,5	22	19	11,10 x 1,78
XSDOM NW 10 HL VA	L	PN 315	12	M 16 x 1,5	22,5	12,0	35,0	16,5	18,0	25,0	27	24	14,00 x 1,78
XSDOM NW 13 HL VA	L	PN 315	15	M 18 x 1,5	23,5	12,0	46,0	21,5	21,5	28,5	32	27	18,77 x 1,78
XSDOM NW 16 HL VA	L	PN 315	18	M 22 x 1,5	27,5	12,0	46,5	21,5	21,0	28,5	32	27	18,77 x 1,78
XSDOM NW 20 HL VA	L	PN 160	22	M 26 x 1,5	32,5	16,0	52,0	24,0	27,5	35,0	41	36	23,81 x 2,62
XSDOM NW 25 HL VA	L	PN 160	28	M 33 x 2	39,5	18,0	64,0	30,5	32,0	39,5	50	46	29,82 x 2,62
XSDOM NW 32 HL VA	L	PN 160	35	M 42 x 2	49,5	20,0	75,0	35,5	36,0	46,5	60	50	37,77 x 2,62
XSDOM NW 40 HL VA	L	PN 160	42	M 48 x 2	55,5	22,0	88,0	40,5	40,5	51,5	70	60	41,28 x 3,53
XSDOM NW 03 HS VA	S	PN 400	6	M 12 x 1,5	17,5	12,0	30,0	14,0	16,5	23,5	22	19	11,10 x 1,78
XSDOM NW 04 HS VA	S	PN 400	8	M 14 x 1,5	18,5	12,0	30,0	14,0	16,5	23,5	22	19	11,10 x 1,78
XSDOM NW 06 HS VA	S	PN 400	10	M 16 x 1,5	22,5	12,0	35,0	16,5	18,5	26,0	27	24	14,00 x 1,78
XSDOM NW 08 HS VA	S	PN 400	12	M 18 x 1,5	23,5	12,0	35,0	16,5	18,5	26,0	27	27	18,77 x 1,78
XSDOM NW 10 HS VA	S	PN 400	14	M 20 x 1,5	25,5	14,0	46,0	21,5	22,5	30,5	30	27	18,77 x 1,78
XSDOM NW 13 HS VA	S	PN 315	16	M 22 x 1,5	27,5	14,0	46,0	21,5	22,0	30,5	30	27	18,77 x 1,78
XSDOM NW 16 HS VA	S	PN 315	20	M 27 x 2	32,5	16,0	52,0	24,0	26,5	37,0	41	36	23,81 x 2,62
XSDOM NW 20 HS VA	S	PN 250	25	M 33 x 2	39,5	18,0	64,0	30,5	31,5	43,5	50	46	29,82 x 2,62
XSDOM NW 25 HS VA	S	PN 160	30	M 42 x 2	49,5	20,0	75,0	35,5	37,0	50,5	60	50	37,77 x 2,62
XSDOM NW 32 HS VA	S	PN 160	38	M 48 x 2	55,5	23,0	87,0	40,5	41,5	57,5	70	60	41,28 x 3,53

PN = Nenndruck PB = max. Betriebsdruck – Baureihe: LL = Sehr Leicht L = Leicht S = Schwer – Ø = Rohr-Außendurchmesser

Produktvarianten

XSDOM	Schwenkverschraubung, drosselfrei, W90°, Stahl
SDOM VA	Schwenkverschraubung, drosselfrei, W90°, Edelstahl