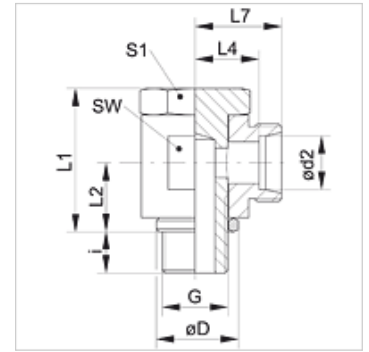


Eigenschaften

Anschluss 1	metrisches Außengewinde zylindrisch
Dichtform 1	Dichtkantenring
Anschluss 2	metrisches Außengewinde zylindrisch
Dichtform 2	24° Innenkonus
Bauart	Schwenkverschraubung
Bauform	Winkel 90°
Norm	DIN 2353 ISO 8434-1
Lieferumfang	Stutzen (ohne Überwurfmutter und Schneidring)
Werkstoff	Stahl
Oberfläche	galvanisch beschichtet



Hinweis

Hinweise zur Montage, Einbau, Druckbelastung und zulässige Betriebstemperaturen entnehmen Sie bitte den technischen Informationen für Rohrverschraubungen.

Artikel

Bezeichnung	Baureihe	Betriebsdruck	Ø d2 (mm)	G	Ø D (mm)	i (mm)	L1 (mm)	L2 (mm)	L4 (mm)	L7 (mm)	SW (mm)	S1
XSWM 04 LL	LL	PN 100	4	M 8 x 1	12,5	6	17,0	8	10,5	14,5	12	14
XSWM 05 LL	LL	PN 100	5	M 8 x 1	12,5	6	17,0	10	11,5	17,0	14	14
XSWM 06 LL	LL	PN 100	6	M 10 x 1	14,0	6	21,0	10	10,0	15,5	14	14
XSWM 08 LL	LL	PN 100	8	M 10 x 1	14,0	6	21,0	10	11,0	16,5	14	14
XSWM NW 04 HL 12	L	PN 250	6	M 12 x 1,5	17,0	9	27,5	13	12,5	19,5	17	17

PN = Nenndruck PB = max. Betriebsdruck – Baureihe: LL = Sehr Leicht L = Leicht S = Schwer – Ø d2 = Rohraußendurchmesser

Produktvarianten

XSWM VA	Schwenkverschraubung, Winkel 90°, Edelstahl
SWM	Schwenkverschraubung, Winkel 90°, Stahl