

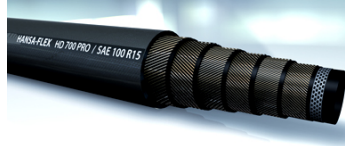
HD 700 PRO

HD-Schlauch, hoch abriebfeste Außendecke

HANSA FLEX

Eigenschaften

Einsatzbereich	Hochdruckkreisläufe mit hoher Belastung hydrostatische Getriebe Schiffbau eignet sich besonders bei engen Einbauverhältnissen und hohem Abrieb
Besondere Merkmale	außerordentlich abriebfeste Oberdecke
Norm	ab DN 19: SAE 100 R15 DN 10 + 12: EN 856 4SP DN 16: EN 856 4SH
Innenschicht	ölbeständiges, synthetisches Gummi
Einlage	vier (bis NW 25) oder sechs (ab NW 32) Spiralen aus höchstzugfestem Stahldraht
Außenschicht	synthetisches Gummi mit zusätzlicher Kunststoffdecke, mit über 300-facher Abriebwert gegenüber Standardaußendecken
Farbe	schwarz
Temp. min.	-40 °C
Temp. max.	121 °C
Längenänderung	+ 2 % bis - 2 %
Medien	Mineralöl Glycol Wasser (0 °C bis + 70 °C) Wasser-Öl-Emulsionen



Hinweis

Die Längenänderung des Schlauches wird bei Prüfung nach EN ISO 1402 bei max. Betriebsdruck ermittelt.

Artikel

Bezeichnung	DN*	Size	Zoll	Innen-Ø (mm)	Außen-Ø (mm)	Betriebsdruck (bar)	Prüfdruck (bar)	Berstdruck (bar)	Biegeradius min. (mm)
HD 710 PRO	10	6	3/8"	9,5	21,4	445,0	890	1780	180
HD 713 PRO	12	8	1/2"	12,7	24,6	415,0	830	1660	230
HD 716 PRO	16	10	5/8"	16,2	29,2	420,0	840	1680	250
HD 720 PRO	19	12	3/4"	19,0	32,0	420,0	840	1680	265
HD 725 PRO	25	16	1"	25,4	38,2	420,0	840	1680	330
HD 732 PRO	31	20	1.1/4"	31,8	50,4	420,0	840	1680	445
HD 740 PRO	38	24	1.1/2"	38,1	57,3	420,0	840	1680	530
HD 750 PRO	51	32	2"	50,8	71,5	420,0	840	1680	700

DN = Nenndurchmesser, Nennweite