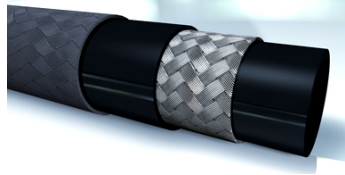


MD 100

Mitteldruckschlauch

Eigenschaften

Einsatzbereich	Nieder- und Mitteldruckkreisläufe
Norm	SAE 100 R 5
Innenschicht	ölbeständiges, synthetisches Gummi
Einlage	eine Geflechteinlage aus Textil und ein Stahldrahtgeflecht
Außenschicht	eine Geflechteinlage aus Textil eingebettet in synthetischem Gummi
Farbe	schwarz
Temp. min.	-40 °C
Temp. max.	100 °C
Medien	Mineralöl Öl auf Polyglycolbasis Wasser (0 °C bis + 70 °C) Wasser-Öl-Emulsionen



Artikel

Bezeichnung	DN*	Size	Zoll	Innen-Ø min. (mm)	Innen-Ø max. (mm)	Außen-Ø min. (mm)	Außen-Ø max. (mm)	Betriebs- druck (bar)	Prüfdruck (bar)	Berstdruck (bar)	Biegeradius min. (mm)
MD 104	5	4	3/16"	4,8	5,5	12,7	13,7	207,0	414	827	76
MD 106	6	5	1/4"	6,4	7,2	14,3	15,3	207,0	414	827	95
MD 108	8	6	5/16"	7,9	8,7	16,7	17,6	155,0	310	620	102
MD 110	10	8	13/32"	10,3	11,1	18,9	20,0	138,0	276	552	117
MD 113	12	10	1/2"	12,7	13,7	22,8	24,0	121,0	241	483	140
MD 116	16	12	5/8"	15,9	17,0	26,8	28,0	103,0	207	414	165
MD 120	22	16	7/8"	22,2	23,3	30,6	32,2	55,0	110	221	187
MD 125	28	20	1.1/8"	28,6	29,8	37,3	38,9	43,0	86	172	229
MD 132	35	24	1.3/8"	34,9	36,1	43,7	45,2	34,0	69	138	267
MD 140	38	32	1.13/16"	46,0	47,2	55,2	57,6	24,0	48	97	337

DN = Nenndurchmesser, Nennweite