

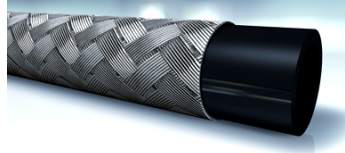
SI 100

Kraftstoffschlauch mit Umflechtung



Eigenschaften

Einsatzbereich	Niederdruckschlauch für Kraftstoffleitungen
Norm	DIN EN ISO 6806
Innenschicht	ölbeständiges, synthetisches Gummi
Einlage	eine Geflechteinlage aus verzinktem Stahldraht
Außenschicht	keine
Farbe	metallisch
Temp. min.	-35 °C
Temp. max.	80 °C
Medien	Diesel Rohöl Schmieröl nicht für Ottokraftstoffe geeignet



Artikel

Bezeichnung	DN*	Zoll	Size	Innen-Ø (mm)	Außen-Ø (mm)	Betriebsdruck (bar)	Prüfdruck (bar)	Berstdruck (bar)	Biegeradius min. (mm)
SI 103	3	1/8"	2	4,5	9,5	20,0	30	60	25
SI 104	4	3/16"	3	5,5	10,5	20,0	30	60	25
SI 106	6	1/4"	4	7,5	12,5	15,0	25	50	30
SI 108	8	5/16"	5	9,0	14,0	15,0	25	50	40
SI 110	10	3/8"	6	11,5	18,0	15,0	25	50	45
SI 113	12	1/2"	8	14,5	22,0	15,0	25	50	50
SI 116	16	5/8"	10	17,0	25,0	15,0	25	50	70

DN = Nenndurchmesser, Nennweite