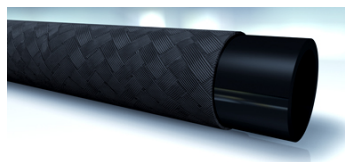


SI 200

Kraftstoffschlauch mit Umflechtung

Eigenschaften

| | |
|-----------------------|---|
| Einsatzbereich | Niederdruckschlauch für Kraftstoffleitungen |
| Norm | DIN 73379 |
| Innenschicht | ölbeständiges, synthetisches Gummi |
| Einlage | eine Geflechteinlage aus Textil |
| Außenschicht | keine |
| Farbe | schwarz |
| Temp. min. | -35 °C |
| Temp. max. | 80 °C |
| Medien | Ottokraftstoffe Diesel Rohöl Schmieröl |



Artikel

| Bezeichnung | DN* | Zoll | Size | Innen-Ø (mm) | Außen-Ø (mm) | Betriebsdruck (bar) | Prüfdruck (bar) | Berstdruck (bar) | Biegeradius min. (mm) |
|-------------|-----|-------|------|-----------------|-----------------|------------------------|--------------------|---------------------|--------------------------|
| SI 202 | 2 | 3/32" | 1 | 3,2 | 7,0 | 20,0 | 30 | 60 | 20 |
| SI 203 | 3 | 1/8" | 2 | 4,5 | 9,5 | 20,0 | 30 | 60 | 25 |
| SI 204 | 4 | 3/16" | 3 | 5,5 | 10,5 | 20,0 | 30 | 60 | 25 |
| SI 206 | 6 | 1/4" | 4 | 7,5 | 12,5 | 15,0 | 25 | 50 | 30 |
| SI 208 | 8 | 5/16" | 5 | 9,5 | 15,0 | 15,0 | 25 | 50 | 40 |
| SI 210 | 10 | 3/8" | 6 | 11,5 | 17,0 | 15,0 | 25 | 50 | 45 |
| SI 213 | 12 | 1/2" | 8 | 15,0 | 22,0 | 12,0 | 20 | 40 | 50 |
| SI 216 | 16 | 5/8" | 10 | 18,0 | 26,0 | 12,0 | 20 | 38 | 70 |

DN = Nenndurchmesser, Nennweite