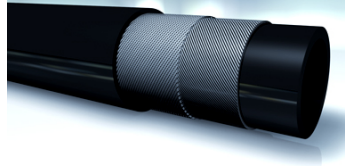


SI 200 RME

Kraftstoffschlauch

Eigenschaften

Einsatzbereich	Niederdruckschlauch für Kraftstoffleitungen
Besondere Merkmale	antistatisches Innen- und Außengummi
Innenschicht	NBR
Einlage	spiralisierte, synthetische Textilfäden
Außenschicht	BNBR/EPDM, glatt
Farbe	schwarz
Temp. min.	-30 °C
Temp. max.	100 °C
Medien	Bio-Diesel (B20) Diesel Ottokraftstoffe max. Temp. für Kraftstoffe max. +70°C



Artikel

Bezeichnung	DN*	Zoll	Size	Innen-Ø (mm)	Außen-Ø (mm)	Betriebsdruck (bar)	Berstdruck (bar)	Biegeradius min. (mm)
SI 206 RME	6	1/4"	4	6,0	13	10,0	30	55
SI 208 RME	8	5/16"	5	7,5	14	10,0	30	65
SI 210 RME	10	3/8"	6	10,0	16	10,0	30	75

DN = Nenndurchmesser, Nennweite