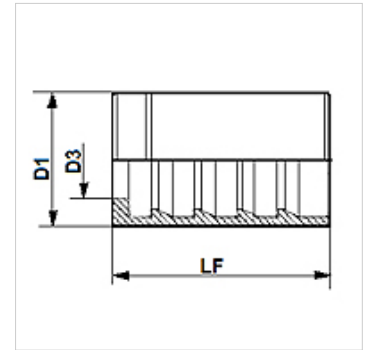
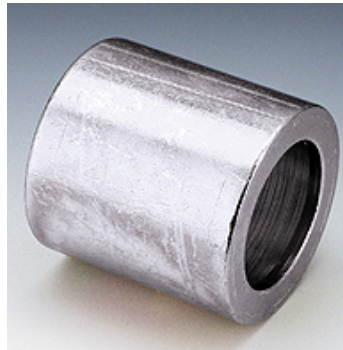


Eigenschaften

Fassungsart	Nichtschäl-Fassung
geeignet für	2TE (TE 200, TE 200B, 3TE (TE 300) SI 200 RME
Werkstoff	Stahl
Oberfläche	galvanisch beschichtet



Hinweis

Die Zuordnung der Fassung ist abhängig vom Schlauchtyp.

PHT204 für 2TE (TE200, TE200B)

PHT304 für 3TE (TE300)

Artikel

Bezeichnung	DN*	Size	Zoll	D1 (mm)	D3 (mm)	LF (mm)
PHT 204	5	3	3/16"	17,0	9,8	27,3
PHT 304	5	3	3/16"	18,6	9,8	27,3
PHT 06	6	4	1/4"	19,0	11,6	28,0
PHT 08	8	5	5/16"	22,3	12,6	30,2
PHT 10	10	6	3/8"	23,0	14,9	29,5
PHT 13	12	8	1/2"	27,0	18,5	31,0
PHT 16	16	10	5/8"	32,0	21,8	33,0
PHT 20	19	12	3/4"	35,0	24,6	37,5
PHT 25	25	16	1"	42,0	30,8	45,5
PHT 32	31	20	1.1/4"	48,0	37,9	55,0
PHT 40	38	24	1.1/2"	57,2	44,2	63,2
PHT 50	51	32	2"	76,0	56,8	78,5

DN = Nenndurchmesser, Nennweite