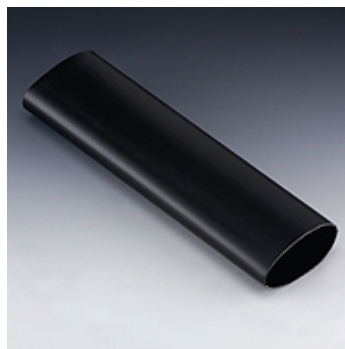


Eigenschaften

Eigenschaften	Flammhemmend und nicht selbstverlöschend, entspricht DIN VDE 0278.
Farbe	schwarz
Temp. min.	-55 °C
Temp. max.	110 °C
Temp. Bereich	Schrumpftemperatur min. 110 °C
Werkstoff	vernetztes, modifiziertes Polyolefin



Beschreibung

Universell einsetzbarer, flammwidriger Schrumpfschlauch mit innenseitiger Kleberbeschichtung für eine bessere Verbindung.

Zusätzliche Informationen

Bietet zusätzlichen Schutz vor Witterungseinflüssen (z.B. Pressarmaturen im Seewasserbereich) oder dient zur Kabelbündelung.

Artikel

Bezeichnung	Innen-Ø (mm)	Wandstärke (mm)	min. Schrumpf-Ø (mm)	Schrumpfrate
SSTK 2006	20	2	6,0	bis 3,5:1
SSTK 3010	30	2	10,0	bis 3,5:1
SSTK 4012	40	2	12,0	bis 3,5:1
SSTK 5018	54	2	18,0	bis 3,5:1