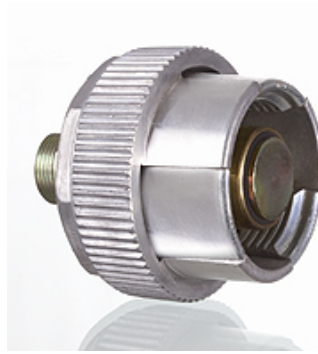


Eigenschaften

Einsatzbereich	Fahrzeugbau
Anschluss 1	metrisches Außengewinde zylindrisch
Dichtform 1	24° Innenkonus
Restdruck	Ein Kuppeln unter Restdruck ist möglich
Eigenschaften	DN 19 + 25 mit Handrad
Temp. Mineralöl min.	-40 °C
Temp. Mineralöl max.	100 °C
Werkstoff	Stahl
Oberfläche	galvanisch beschichtet



Beschreibung

Abreißkupplungen entkuppeln sich automatisch bei zu hoher Zugbelastung und verhindern so ein Abreißen der Schlauchleitungen.

Zusätzliche Informationen

Flachdichtende Stößel sorgen für geringe Leckölverluste bzw. Lufteintritt beim Kuppeln.

Durch die robuste Bauweise sind sie für schwere Einsatzbedingungen geeignet.

Artikel

Bezeichnung	DN*	Baureihe	für Rohr-Außen-Ø (mm)	Anschlussgewinde	Baugröße	Kupplungsgewinde	Betriebsdruck (bar)	BD* ungek. (bar)	SF gek.*
AKL 06 HL 1	6	L	8	M 14x1,5	1	Rd. 32x3	315,0	250	4,0
AKL 08 HL 1	8	L	10	M 16x1,5	1	Rd. 32x3	315,0	250	4,0
AKL 10 HL 1	10	L	12	M 18x1,5	1	Rd. 32x3	315,0	250	4,0
AKL 13 HL 3	12	L	15	M 22x1,5	3	Rd. 48x3	315,0	250	4,0
AKL 16 HL 3	16	L	18	M 26x1,5	3	Rd. 48x3	315,0	250	4,0
AKL 08 HS 1	8	S	12	M 20x1,5	1	Rd. 32x3	315,0	250	4,0
AKL 10 HS 1	10	S	14	M 22x1,5	1	Rd. 32x3	315,0	250	4,0
AKL 13 HS 3	12	S	16	M 24x1,5	3	Rd. 48x3	315,0	250	4,0
AKL 16 HS 3	16	S	20	M 30x2	3	Rd. 48x3	315,0	250	4,0
AKL 20 HS 5	19	S	25	M 36x2	5	Rd. 60x3	160,0	100	4,0
AKL 25 HS 5	25	S	30	M 42x2	5	Rd. 60x3	160,0	100	4,0

DN = Nenndurchmesser, Nennweite – BD ungek. = Betriebsdruck ungekuppelt – SF gek. = Sicherheitsfaktor gekuppelt

Zubehör

AKL ZUB DOSE Staubschutzdose

Ersatzteile

AKL ZUB BLINDSTUTZEN Blindstutzen für Abreißkupplung