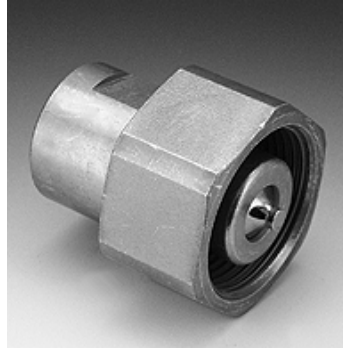


## Eigenschaften

<b>Einsatzbereich</b>	Allgemeine Anwendung z. B. in Industrie, Baumaschinen, Agrartechnik etc.
<b>Anschluss 1</b>	metrisches Innengewinde zylindrisch
<b>Dichtform 1</b>	für Einschraubzapfen mit Formen A, B und ggf. Form E
<b>Restdruck</b>	Ein Kuppeln unter Restdruck ist möglich
<b>kompatibel mit</b>	Aeroquip
<b>Werkstoff</b>	Stahl
<b>Oberfläche</b>	galvanisch beschichtet



## Beschreibung

Schraubkupplungen sind für hohe Drücke und Druckimpulse ausgelegt.

## Bestellhinweise

Andere Druck- und Temperaturwerte auf Anfrage.

## Zusätzliche Informationen

Durch die robuste Bauweise sind sie für schwere Einsatzbedingungen geeignet.

## Artikel

Bezeichnung	DN*	Anschlussgewinde	Kupplungsgewinde	Betriebsdruck (bar)	Temp. Mineralöl min. (°C)	Temp. Mineralöl max. (°C)	SF gek.*
<b>SKL 13 IM AE</b>	12	M 22x1,5	Rd. 35x2	350,0	-30	100	4
<b>SKL 16 IM AE</b>	16	M 26x1,5	Rd. 42x2	350,0	-30	100	-
<b>SKL 20 IM AE</b>	19	M 30x1,5	Rd. 54x3	350,0	-30	100	4
<b>SKL 25 IM AE</b>	25	M 38x1,5	Rd. 64x3	350,0	-40	150	-

DN = Nenndurchmesser, Nennweite – SF gek. = Sicherheitsfaktor gekuppelt

## Zubehör

<b>SKL ZUBS AE</b>	Staubschutz für SKL..AE
--------------------	-------------------------