

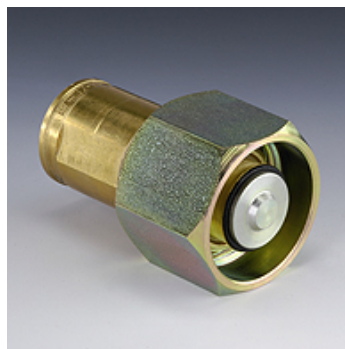
# SKL IN F SN78 SK

Schraubkupplung-Loshälfte

**HANSA FLEX**

## Eigenschaften

<b>Einsatzbereich</b>	Industrie- und Fahrzeugbau
<b>Anschluss 1</b>	NPT-Innengewinde
<b>Dichtform 1</b>	gewindedichtend
<b>Restdruck</b>	Ein Kuppeln unter Restdruck ist möglich
<b>Zusatzmerkmal</b>	Sechskant-Ausführung
<b>Werkstoff</b>	Messing



## Beschreibung

Schraubkupplungen sind für hohe Drücke und Druckimpulse ausgelegt.

## Zusätzliche Informationen

Durch die robuste Bauweise sind sie für schwere Einsatzbedingungen geeignet.

## Artikel

Bezeichnung	DN*	Anschlussgewinde	Betriebsdruck (bar)	Temp. Mineralöl min. (°C)	Temp. Mineralöl max. (°C)	SF gek.*
SKL 20 IN F SN78 SK	19	NPT 3/4" -14	207,0	-40	90	2
SKL 25 IN F SN78 SK	25	NPT 1" -11,5	207,0	-40	90	2
SKL 32 IN F SN78 SK	31	NPT 1.1/4" -11,5	190,0	-40	90	2
SKL 40 IN F SN78 SK	38	NPT 1.1/2" -11,5	175,0	-40	90	2

DN = Nenndurchmesser, Nennweite – SF gek. = Sicherheitsfaktor gekuppelt