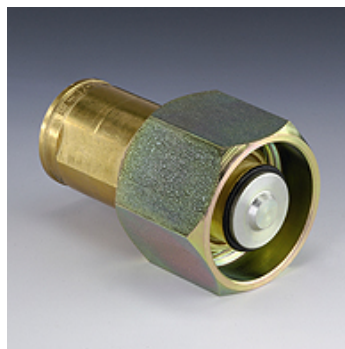


# SKL IR F SN78 SK

## Schraubkupplung-Loshälfte

### Eigenschaften

<b>Einsatzbereich</b>	Industrie- und Fahrzeugbau
<b>Bauart</b>	Snap-tite Serie 78
<b>Anschluss 1</b>	BSP-Innengewinde zylindrisch
<b>Dichtform 1</b>	für Einschraubzapfen mit Formen A, B und ggf. Form E
<b>Restdruck</b>	Ein Kuppeln unter Restdruck ist möglich
<b>Zusatzmerkmal</b>	Sechskant-Ausführung
<b>Werkstoff</b>	Messing



### Beschreibung

Schraubkupplungen sind für hohe Drücke und Druckimpulse ausgelegt.

### Zusätzliche Informationen

Durch die robuste Bauweise sind sie für schwere Einsatzbedingungen geeignet.

### Artikel

Bezeichnung	DN*	Anschlussgewinde	Betriebsdruck (bar)	Temp. Mineralöl min. (°C)	Temp. Mineralöl max. (°C)	SF gek.*
SKL 20 IR F SN78 SK	19	G 3/4" -14	207,0	-40	90	2
SKL 25 IR F SN78 SK	25	G 1" -11	207,0	-40	90	2

DN = Nenndurchmesser, Nennweite – SF gek. = Sicherheitsfaktor gekuppelt