

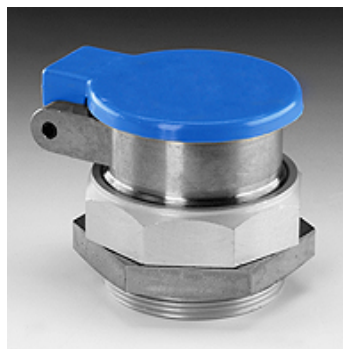
# SKM ZUB 3 11

Abreißhalter mit Staubschutz

## Eigenschaften

geeignet für Steckkupplungs-Muffe

Werkstoff Stahl



## Artikel

Bezeichnung	Baugröße	Schottgewinde	SW (mm)
<b>SKM ZUB 3 11</b>	3	M 48 x 1,5	55

SW = Schlüsselweite

## ist Zubehör zu folgenden Produkten

SKM IR Steckkupplungs-Muffe

SKM HL / SKM HS Steckkupplungs-Muffe

SKM IM Steckkupplungs-Muffe

SKM IJ JD Steckkupplungs-Muffe