

Eigenschaften

Anschluss 1 Ringauge für zöllige Hohlschraube

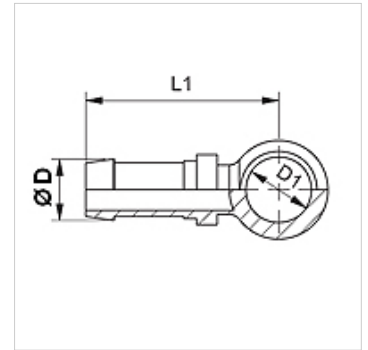
Dichtform 1 Abdichtung durch Kupferring

Kürzel RNR

Norm DIN 7642

Werkstoff Stahl

Oberfläche galvanisch beschichtet



Hinweis

Die passende Fassung bitte nach dem Schlauchtyp auswählen.

Artikel

Bezeichnung	DN	Size	Zoll	Ø D (mm)	D1 (mm)	für Hohlschraube
SIN 04 BR 06	4	3	3/16"	6,0	13,5	R 1/4"
SIN 06 BR 10	6	4	1/4"	8,0	16,8	R 3/8"