

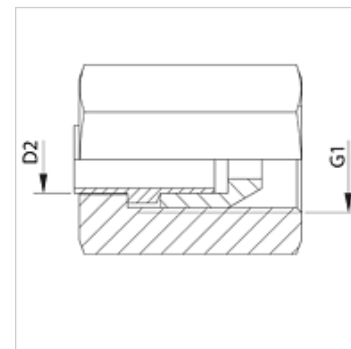
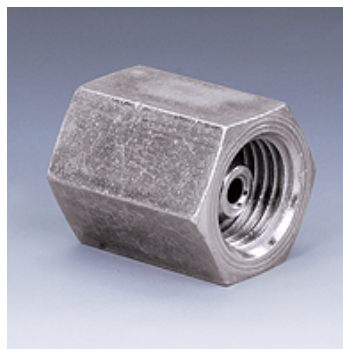
Eigenschaften

Anschluss 1 metrisches Innengewinde zylindrisch

geeignet für Dieselschnellverbinder

Werkstoff Stahl

Oberfläche galvanisch beschichtet



Artikel

Bezeichnung	G1	für Rohr-Außen-Ø (mm)
SIN 12 DES	M 12 x 1,5	6
SIN 14 DES	M 14 x 1,5	6