

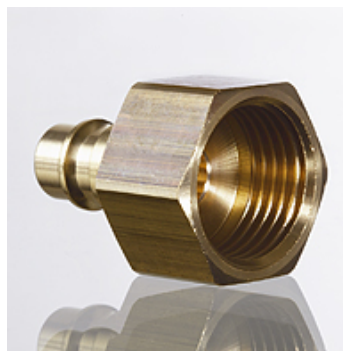
Eigenschaften

Bauart Schnellverschlusskupplungs-Stecker

Anschluss 1 BSP-Innengewinde zylindrisch

Anschluss 2 Stecker Ø 7,2 mm

Werkstoff Messing



Artikel

Bezeichnung	Anschlussgewinde	Betriebsdruck	SW (mm)
LKS 02 IR	G 1/8" -28	PN 35	13
LKS 06 IR	G 1/4" -19	PN 35	17
LKS 10 IR	G 3/8" -19	PN 35	19
LKS 13 IR	G 1/2" -14	PN 35	24

SW = Schlüsselweite