

LKS IR C

Steckkupplungs-Stecker (Luft)

Eigenschaften

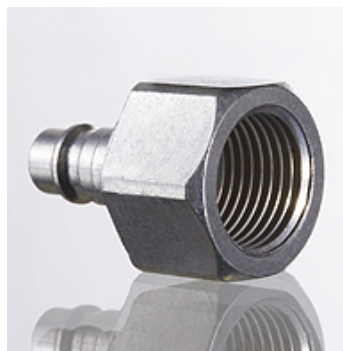
Bauart Schnellverschlusskupplungs-Stecker

Anschluss 1 BSP-Innengewinde zylindrisch

Anschluss 2 Stecker Ø 7,6 mm

Werkstoff Stahl

Oberfläche galvanisch beschichtet



Artikel

| Bezeichnung | Anschlussgewinde | Betriebsdruck |
|-------------|------------------|---------------|
| LKS 04 IR C | G 1/8" -28 | PN 16 |
| LKS 06 IR C | G 1/4" -19 | PN 16 |
| LKS 10 IR C | G 3/8" -19 | PN 16 |
| LKS 13 IR C | G 1/2" -14 | PN 16 |