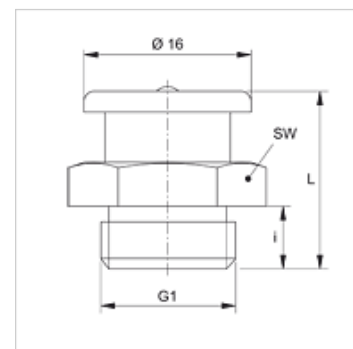
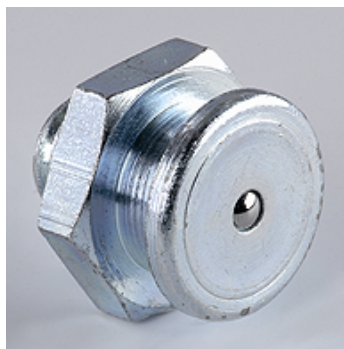


### Eigenschaften

<b>Anschluss 1</b>	metrisches Außengewinde zylindrisch
<b>Dichtform 1</b>	ohne Gewindeabdichtung
<b>Anschluss 2</b>	Schmiernippel
<b>Bauart</b>	Flachschmiernippel
<b>Bauform</b>	gerade
<b>Norm</b>	DIN 3404
<b>Werkstoff</b>	Stahl
<b>Oberfläche</b>	galvanisch beschichtet



### Artikel

Bezeichnung	G1	i (mm)	L (mm)	SW (mm)
<b>SNF M08-1.00</b>	M 8 x 1	6	17	17
<b>SNF M08-1.25</b>	M 8 x 1,25	6	17	17
<b>SNF M10-1.00</b>	M 10 x 1	6	17	17
<b>SNF M10-1.50</b>	M 10 x 1,5	6	17	17

### Produktvarianten

<b>SNF M MG</b>	Flachschmiernippel, Messing
-----------------	-----------------------------