

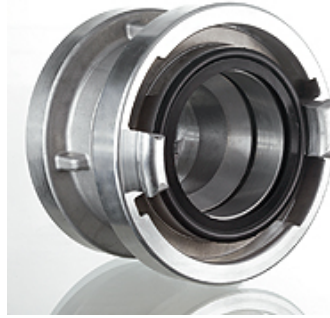
# VB KG AL

Übergangsstück für Feuerwehr-Kupplung

**HANSA FLEX**

## Eigenschaften

Anschluss 1 + 2	Klauenkupplung
Dichtform 1 + 2	Formdichtung aus Nitril schwarz
Bauart	Übergangsstück Reduzierung
Werkstoff	Aluminium



## Artikel

Bezeichnung	Knaggenabstand (mm)	Nenngröße Storz
VB KG 66-31 CD AL	66 / 31	52-C / 25-D
VB KG 66-44 AL	66 / 44	52-C / 32
VB KG 66-52 AL	66 / 51	52-C / 38
VB KG 81-52 AL	81 / 51	65 / 38
VB KG 81-66 AL	81 / 66	65 / 52-C
VB KG 89-66 BC AL	89 / 66	75-B / 52-C
VB KG 89-81 AL	89 / 81	75-B / 65
VB KG 105-89 AL	105 / 89	90 / 75-B
VB KG 115-89 AL	115 / 89	100 / 75-B
VB KG 115-105 AL	115 / 105	100 / 90
VB KG 133-66 AC AL	133 / 66	110-A / 52-C
VB KG 133-89 AB AL	133 / 89	110-A / 75-B
VB KG 133-105 AL	133 / 105	110-A / 90
VB KG 133-115 AL	133 / 115	110-A / 100
VB KG 148-115 AL	148 / 115	125 / 100
VB KG 148-133 AL	148 / 133	125 / 110-A
VB KG 160-133 AL	160 / 133	150 / 110-A
VB KG 160-148 AL	160 / 148	150 / 148

## Produktvarianten

VB KG MG Übergangsstück für Feuerwehr-Kupplung, Messing

## Ersatzteile

DSD KG S	Druck-Saugdichtung, Feuerwehr-Kupplung
DSD KG V	Druck-Saugdichtung, Feuerwehr-Kupplung
DSD KG N	Druck-Saugdichtung für Feuerwehr-Kupplung