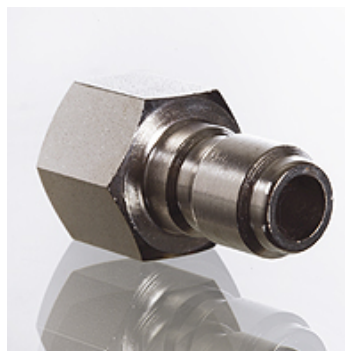


WKS IR

Steckkupplungs-Stecker (Wasser)

Eigenschaften

Anschluss 1	BSP-Innengewinde zylindrisch
Anschluss 2	Stecker Ø 15,0 mm
Dichtform 1	für Einschraubzapfen mit Formen A, B und ggf. Form E
Bauart	Schnellverschlusskupplungs-Stecker
Werkstoff	Stahl
Oberfläche	verzinkt



Artikel

Bezeichnung	Anschlussgewinde
WKS 06 IR	G 1/4" -19
WKS 10 IR	G 3/8" -19