

# LBS D PA

Leichtbau-Doppelrohrschelle aus PA

**HANSA FLEX**

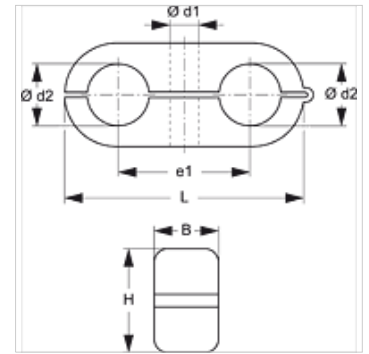
## Eigenschaften

**Bauart** Doppelrohrschelle

**Temp. min.** -40 °C

**Temp. max.** 120 °C

**Werkstoff** Polyamid



## Beschreibung

Für die schnelle Montage von Kabeln, Schläuchen, Öl- und Schmierleitungen. Befestigung mit Schrauben.

## Artikel

Bezeichnung	Schellengröße	Ø d1 (mm)	Rohr-Außen Ø d2 (mm)	Rohr-Außen Ø d2	B (mm)	e1 (mm)	H (mm)	L (mm)
LBS 106 D PA	1	6,5	6,0	-	14,5	18	13,5	32
LBS 106.4 D PA	1	6,5	6,4	1/4"	14,5	18	13,5	32
LBS 108 D PA	1	6,5	8,0	-	14,5	18	13,5	32
LBS 208 D PA	2	6,5	8,0	-	14,5	22	18,5	41
LBS 209.5 D PA	2	6,5	9,5	3/8"	14,5	22	18,5	41
LBS 210 D PA	2	6,5	10,0	-	14,5	22	18,5	41
LBS 212 D PA	2	6,5	12,0	-	14,5	22	18,5	41
LBS 212.7 D PA	2	6,5	12,7	1/2"	14,5	22	18,5	41
LBS 310 D PA	3	6,5	10,0	-	14,5	30	23,5	54
LBS 312 D PA	3	6,5	12,0	-	14,5	30	23,5	54
LBS 312.7 D PA	3	6,5	12,7	1/2"	14,5	30	23,5	54
LBS 313.5 D PA	3	6,5	13,6	-	14,5	30	23,5	54
LBS 314 D PA	3	6,5	14,0	-	14,5	30	23,5	54
LBS 315 D PA	3	6,5	15,0	-	14,5	30	23,5	54
LBS 316 D PA	3	6,5	16,0	5/8"	14,5	30	23,5	54
LBS 414 D PA	4	6,5	14,0	-	14,5	38	30,5	69
LBS 415 D PA	4	6,5	15,0	-	14,5	38	30,5	69
LBS 416 D PA	4	6,5	16,0	5/8"	14,5	38	30,5	69
LBS 417.2 D PA	4	6,5	17,2	-	14,5	38	30,5	69
LBS 418 D PA	4	6,5	18,0	-	14,5	38	30,5	69
LBS 419 D PA	4	6,5	19,0	3/4"	14,5	38	30,5	69
LBS 420 D PA	4	6,5	20,0	-	14,5	38	30,5	69
LBS 421.3 D PA	4	6,5	21,3	-	14,5	38	30,5	69
LBS 422 D PA	4	6,5	22,0	-	14,5	38	30,5	69

## Produktvarianten

**LBS D** Leichtbau-Doppelrohrschelle, Polypropylen

## Zubehör

**LBS DP D** Deckplatte Leichtbau-Doppelrohrschelle