

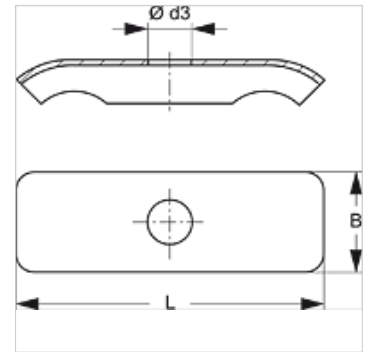
# LBS DP D

## Deckplatte Leichtbau-Doppelrohrschelle

### Eigenschaften

Werkstoff Stahl

Oberfläche galvanisch beschichtet



### Beschreibung

Die Deckplatte sorgt für die stabile Befestigung der Leichtbau- Doppelrohrschelle LBS D und LBS D PA.

### Artikel

Bezeichnung	Schellengröße	Ø d3 (mm)	B (mm)	L (mm)
LBS DP 1 D	1	6,5	16,3	29,0
LBS DP 2 D	2	6,5	16,3	40,0
LBS DP 3 D	3	6,5	16,5	50,5
LBS DP 4 D	4	6,5	16,5	63,0

### ist Zubehör zu folgenden Produkten

LBS D PA Leichtbau-Doppelrohrschelle aus PA

LBS D Leichtbau-Doppelrohrschelle