

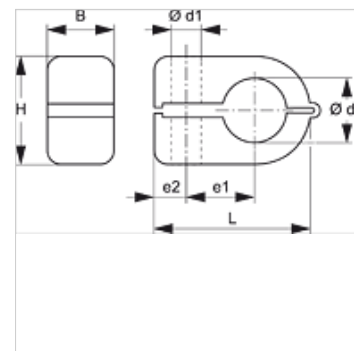
### Eigenschaften

**Bauart** Einrohrschelle

**Temp. min.** -40 °C

**Temp. max.** 120 °C

**Werkstoff** Polyamid



### Beschreibung

Für die schnelle Montage von Kabeln, Schläuchen, Öl- und Schmierleitungen. Befestigung mit Schrauben.

### Artikel

| Bezeichnung  | Schellengröße | Ø d1<br>(mm) | Rohr-Außen Ø d2<br>(mm) | Rohr-Außen Ø d2 | B<br>(mm) | e1<br>(mm) | e2<br>(mm) | H<br>(mm) | L<br>(mm) |
|--------------|---------------|--------------|-------------------------|-----------------|-----------|------------|------------|-----------|-----------|
| LBS 106 PA   | 1             | 6,5          | 6,0                     | -               | 14,5      | 9          | 7          | 13,5      | 23        |
| LBS 106.4 PA | 1             | 6,5          | 6,4                     | 1/4"            | 14,5      | 9          | 7          | 13,5      | 23        |
| LBS 108 PA   | 1             | 6,5          | 8,0                     | -               | 14,5      | 9          | 7          | 13,5      | 23        |
| LBS 208 PA   | 2             | 6,5          | 8,0                     | -               | 14,5      | 11         | 7          | 18,5      | 27        |
| LBS 209.5 PA | 2             | 6,5          | 9,5                     | 3/8"            | 14,5      | 11         | 7          | 18,5      | 27        |
| LBS 210 PA   | 2             | 6,5          | 10,0                    | -               | 14,5      | 11         | 7          | 18,5      | 27        |
| LBS 212 PA   | 2             | 6,5          | 12,0                    | -               | 14,5      | 11         | 7          | 18,5      | 27        |
| LBS 212.7 PA | 2             | 6,5          | 12,7                    | 1/2"            | 14,5      | 11         | 7          | 18,5      | 27        |
| LBS 310 PA   | 3             | 6,5          | 10,0                    | -               | 14,5      | 15         | 7          | 23,5      | 34        |
| LBS 312 PA   | 3             | 6,5          | 12,0                    | -               | 14,5      | 15         | 7          | 23,5      | 34        |
| LBS 312.7 PA | 3             | 6,5          | 12,7                    | 1/2"            | 14,5      | 15         | 7          | 23,5      | 34        |
| LBS 313.5 PA | 3             | 6,5          | 13,5                    | -               | 14,5      | 15         | 7          | 23,5      | 34        |
| LBS 314 PA   | 3             | 6,5          | 14,0                    | -               | 14,5      | 15         | 7          | 23,5      | 34        |
| LBS 315 PA   | 3             | 6,5          | 15,0                    | -               | 14,5      | 15         | 7          | 23,5      | 34        |
| LBS 316 PA   | 3             | 6,5          | 16,0                    | 5/8"            | 14,5      | 15         | 7          | 23,5      | 34        |
| LBS 414 PA   | 4             | 6,5          | 14,0                    | -               | 14,5      | 19         | 6          | 30,5      | 40        |
| LBS 415 PA   | 4             | 6,5          | 15,0                    | -               | 14,5      | 19         | 6          | 30,5      | 40        |
| LBS 416 PA   | 4             | 6,5          | 16,0                    | 5/8"            | 14,5      | 19         | 6          | 30,5      | 40        |
| LBS 417.2 PA | 4             | 6,5          | 17,2                    | -               | 14,5      | 19         | 6          | 30,5      | 40        |
| LBS 418 PA   | 4             | 6,5          | 18,0                    | -               | 14,5      | 19         | 6          | 30,5      | 40        |
| LBS 419 PA   | 4             | 6,5          | 19,0                    | 3/4"            | 14,5      | 19         | 6          | 30,5      | 40        |
| LBS 420 PA   | 4             | 6,5          | 20,0                    | -               | 14,5      | 19         | 6          | 30,5      | 40        |
| LBS 421.3 PA | 4             | 6,5          | 21,3                    | -               | 14,5      | 19         | 6          | 30,5      | 40        |
| LBS 422 PA   | 4             | 6,5          | 22,0                    | -               | 14,5      | 19         | 6          | 30,5      | 40        |

### Produktvarianten

**LBS** Leichtbau-Rohrschelle, Polypropylen