

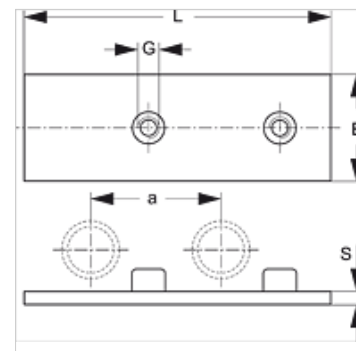
SRS 0 D SP VZ

Doppel-Anschweißplatte, Einrohrschelle

HANSA FLEX

Eigenschaften

Bauart	für Einrohrschellen
Baureihe	leicht
Norm	DIN 3015-1
Werkstoff	Stahl
Oberfläche	galvanisch beschichtet



Artikel

Bezeichnung	Schellengröße	a (mm)	B (mm)	G	L (mm)	S (mm)
SRS D SP 1 VZ	0	30,0	30,0	M 6	61	3

Produktvarianten

SRS 0 D SP Doppel-Anschweißplatte, Einrohrschelle, phosphatiert