

SRS 0 D SP

Doppel-Anschweißplatte, Einrohrschelle

HANSA FLEX

Eigenschaften

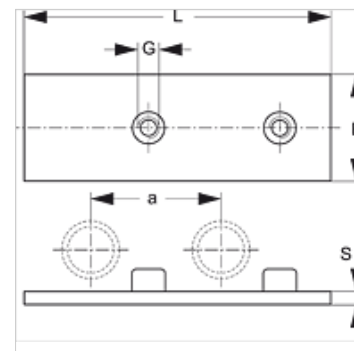
Bauart für Einrohrschellen

Baureihe leicht

Norm DIN 3015-1

Werkstoff Stahl

Oberfläche phosphatiert



Artikel

Bezeichnung	Schellengröße	B (mm)	G	L (mm)	S (mm)
SRS D SP 1	0	30,0	M 6	61	3

Produktvarianten

SRS 0 D SP VZ Doppel-Anschweißplatte, Einrohrschelle, galvanisch beschichtet

ist Zusatzelement zu folgenden Produkten

A 0 Zusammenstellung der Gruppe A 0