

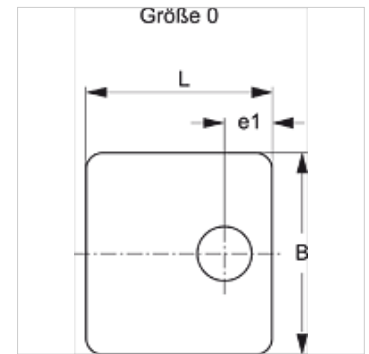
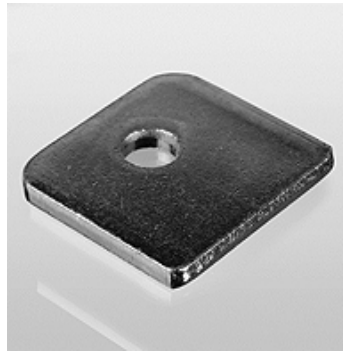
SRS 0 DP

Deckplatte für Einrohrschelle

HANSA FLEX

Eigenschaften

Bauart	für Einrohrschellen
Baureihe	leicht
Norm	DIN 3015-1
Werkstoff	Stahl
Oberfläche	galvanisch beschichtet



Artikel

Bezeichnung	Schellengröße	B (mm)	e1 (mm)	L (mm)
SRS DP 1	0	30,0	9,5	28

Produktvarianten

SRS 0 DP V4 Deckplatte für Einrohrschelle, Edelstahl 1.4571

ist Zusatzelement zu folgenden Produkten

A 0 Zusammenstellung der Gruppe A 0