

SRS 0 DP V4

Deckplatte für Einrohrschelle

HANSA FLEX

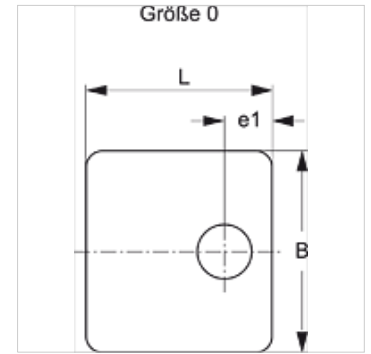
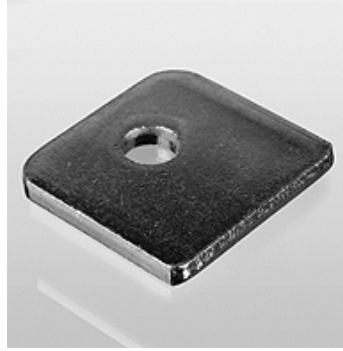
Eigenschaften

Bauart für Einrohrschellen

Baureihe leicht

Norm DIN 3015-1

Werkstoff Edelstahl 1.4571



Artikel

Bezeichnung	Schellengröße	B (mm)	e1 (mm)	L (mm)
SRS DP 1 V4	0	30,0	9,5	28

Produktvarianten

SRS 0 DP Deckplatte für Einrohrschelle, Stahl