

# SRS 0 SP L

Anschweiß- und Anschraubplatte, lang

**HANSA FLEX**

## Eigenschaften

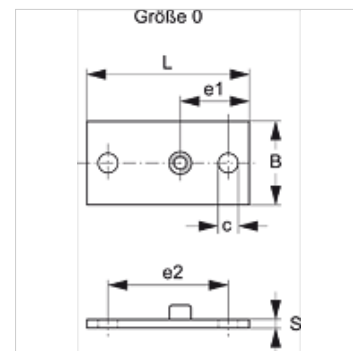
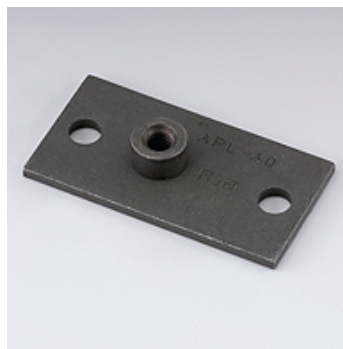
**Bauart** für Einrohrschellen

**Baureihe** leicht

**Norm** DIN 3015-1

**Werkstoff** Stahl

**Oberfläche** phosphatiert



## Artikel

Bezeichnung	Schellengröße	B (mm)	c (mm)	e1 (mm)	e2 (mm)	G	L (mm)	S (mm)
SRS SP L 1	0	30	7	24,5	44	M 6	58	3

## Produktvarianten

**SRS 0 SP L VZ** Anschweiß- und Anschraubplatte, lang, galvanisch beschichtet

**SRS 0 SP L V4** Anschweiß- und Anschraubplatte, lang, Edelstahl 1.4571

## ist Zusatzelement zu folgenden Produkten

**A 0** Zusammenstellung der Gruppe A 0