

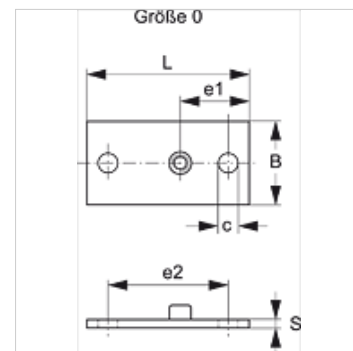
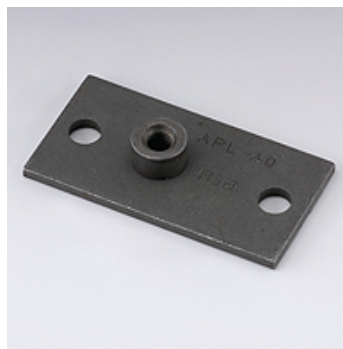
# SRS 0 SP L VZ

Anschweiß- und Anschraubplatte, lang

**HANSA FLEX**

## Eigenschaften

<b>Bauart</b>	für Einrohrschellen
<b>Baureihe</b>	leicht
<b>Norm</b>	DIN 3015-1
<b>Werkstoff</b>	Stahl
<b>Oberfläche</b>	galvanisch beschichtet



## Artikel

Bezeichnung	Schellengröße	B (mm)	c (mm)	e1 (mm)	e2 (mm)	G	L (mm)	S (mm)
SRS SP L 1 VZ	0	30	7	24,5	44	M 6	58	3

## Produktvarianten

SRS 0 SP L	Anschweiß- und Anschraubplatte, lang, phosphatiert
SRS 0 SP L V4	Anschweiß- und Anschraubplatte, lang, Edelstahl 1.4571