

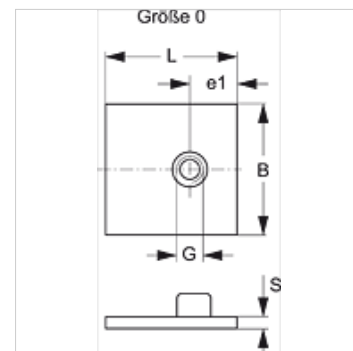
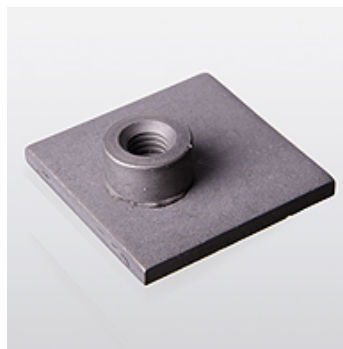
SRS 0 SP VZ

Anschweißplatte Einrohrschelle, kurz

HANSA FLEX

Eigenschaften

Bauart	Anschweißplatte
Bauart-Zusatz	kurz
Baureihe	leicht
Norm	DIN 3015-1
Werkstoff	Stahl
Oberfläche	galvanisch beschichtet



Artikel

Bezeichnung	Schellengröße	B (mm)	e1 (mm)	G	L (mm)	S (mm)
SRS SP 1 VZ	0	30	10,5	M 6	30	3

Produktvarianten

SRS 0 SP	Anschweißplatte Einrohrschelle, kurz, phosphatiert
SRS 0 SP V4	Anschweißplatte Einrohrschelle, kurz, Edelstahl 1.4571