

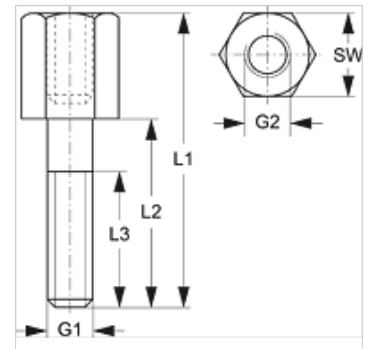
SRS 1-6 AF

Aufbauschraube für Einrohrschelle

HANSA FLEX

Eigenschaften

Bauart	für Einrohrschellen
Baureihe	leicht
Norm	DIN 3015-1
Werkstoff	Stahl
Oberfläche	galvanisch beschichtet



Artikel

Bezeichnung	Schellengröße	G1	G2	L1 (mm)	L2 (mm)	L3 (mm)	SW (mm)
SRS AF 1	0 - 1	M 6	M 6	34	20	18	11
SRS AF 2	2	M 6	M 6	39	25	18	11
SRS AF 3	3	M 6	M 6	44	28	18	11
SRS AF 4	4	M 6	M 6	49	35	18	11
SRS AF 5	5	M 6	M 6	64	50	18	11
SRS AF 6	6	M 6	M 6	74	60	18	11

Produktvarianten

SRS 1-6 AF V4 Aufbauschraube für Einrohrschelle, Edelstahl 1.4571

ist Zusatzelement zu folgenden Produkten

A 1-6 A Zusammenstellung der Gruppe A 1-6 Aufbau