

# SRS D SP 30-100

Doppel-Anschweißplatte, Einrohrschelle

**HANSA FLEX**

## Eigenschaften

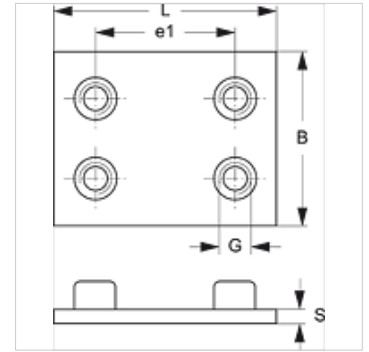
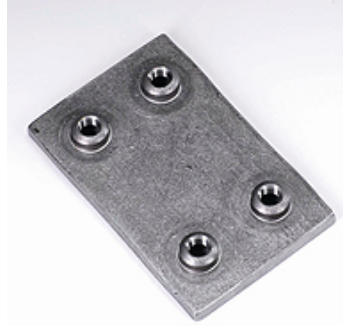
**Bauart** für Einrohrschellen

**Baureihe** schwer

**Norm** DIN 3015-2

**Werkstoff** Stahl

**Oberfläche** phosphatiert



## Artikel

Bezeichnung	Schellengröße	B (mm)	e1 (mm)	G	L (mm)	S (mm)
SRS D SP 30	1	60	33	M 10	73	8
SRS D SP 40	2	60	45	M 10	84	8
SRS D SP 50	3	60	60	M 10	100	8
SRS D SP 60	4	90	90	M 12	140	10
SRS D SP 70	5	120	122	M 16	180	10
SRS D SP 80	6	160	168	M 20	225	15
SRS D SP 90	7	180	205	M 24	270	15
SRS D SP 100	8	240	265	M 30	340	25

## ist Zusatzelement zu folgenden Produkten

C D	Zusammenstellung der Gruppe C doppel
C	Zusammenstellung der Gruppe C