

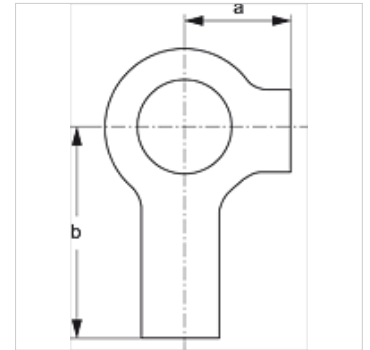
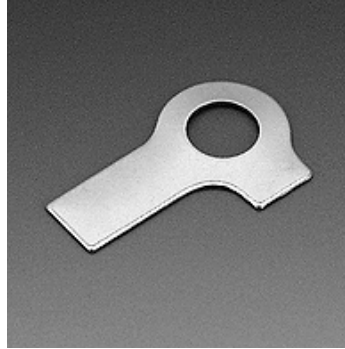
SRS SIS 30-100

Sicherungsscheibe für Einrohrschelle

HANSA FLEX

Eigenschaften

Bauart	für Einrohrschellen
Baureihe	schwer
Norm	DIN 3015-2
Werkstoff	Stahl
Oberfläche	Größe 1 bis Größe 4 galvanisch beschichtet ab Größe 5 unbeschichtet



Artikel

Bezeichnung	Schellengröße	a (mm)	b (mm)
SRS SIS 30	1	13	22
SRS SIS 60	4	15	28
SRS SIS 70	5	18	32
SRS SIS 80	6	21	36

ist Zusatzelement zu folgenden Produkten

C D	Zusammenstellung der Gruppe C doppel
C	Zusammenstellung der Gruppe C