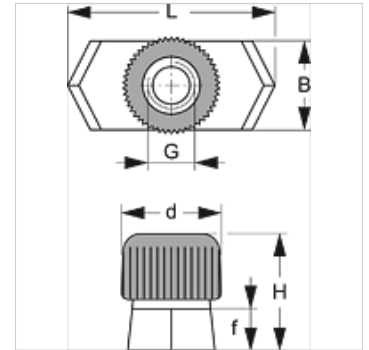


SRS SM V4

Tragschienenmutter

Eigenschaften

Bauart	für Einrohr- und Doppelrohrschellen
Baureihe	leicht
Norm	DIN 3015
Werkstoff	Edelstahl 1.4571



Beschreibung

Für alle Schellengrößen der leichten Baureihe und der Doppelrohr-Schelle.

Artikel

Bezeichnung	Schellengröße	B (mm)	d (mm)	f (mm)	G	H (mm)	L (mm)
SRS SM V4	0 - 6	10,4	12	5	M 6	14,5	25,4

Produktvarianten

SRS SM Tragschienenmutter, Stahl und Gummi