

# SRS SP 30-100 V4

Anschweißplatte für Einrohrschelle

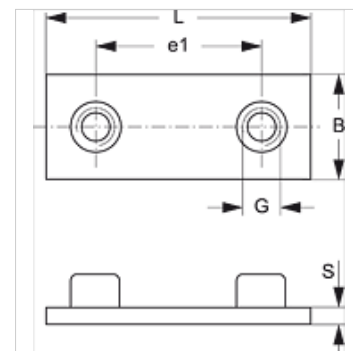
## Eigenschaften

**Bauart** für Einrohrschellen

**Baureihe** schwer

**Norm** DIN 3015-2

**Werkstoff** Edelstahl 1.4571



## Artikel

Bezeichnung	Schellengröße	B (mm)	e1 (mm)	G	L (mm)	S (mm)
SRS SP 30 V4	1	30	33	M 10	73	8
SRS SP 40 V4	2	30	45	M 10	84	8
SRS SP 50 V4	3	30	60	M 10	100	8
SRS SP 60 V4	4	45	90	M 12	140	10
SRS SP 70 V4	5	60	122	M 16	180	10
SRS SP 80 V4	6	80	168	M 20	225	15

## Produktvarianten

SRS SP 30-100 Anschweißplatte für Einrohrschelle, phosphatiert

SRS SP 30-100 VZ Anschweißplatte für Einrohrschelle, galvanisch beschichtet