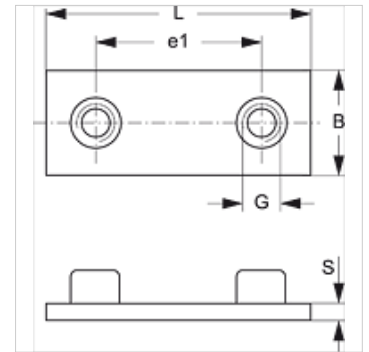


SRS SP 30-100 VZ

Anschweißplatte für Einrohrschelle

Eigenschaften

Bauart	für Einrohrschellen
Baureihe	schwer
Norm	DIN 3015-2
Werkstoff	Stahl
Oberfläche	galvanisch beschichtet



Artikel

Bezeichnung	Schellengröße	B (mm)	e1 (mm)	G	L (mm)	S (mm)
SRS SP 30 VZ	1	30	33	M 10	73	8
SRS SP 40 VZ	2	30	45	M 10	84	8
SRS SP 50 VZ	3	30	60	M 10	100	8
SRS SP 60 VZ	4	45	90	M 12	140	10

Produktvarianten

SRS SP 30-100	Anschweißplatte für Einrohrschelle, phosphatiert
SRS SP 30-100 V4	Anschweißplatte für Einrohrschelle, Edelstahl 1.4571