

SRS TS 40 V4

Tragschiene, Einrohrschelle

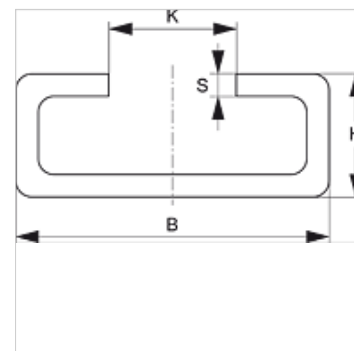
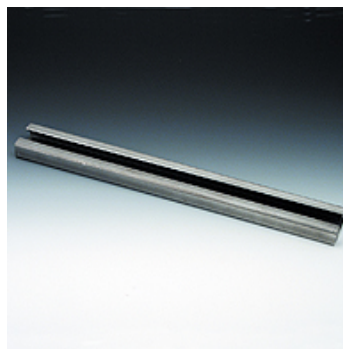
Eigenschaften

Bauart für Einrohrschellen

Baureihe schwer

Norm DIN 3015-2

Werkstoff Edelstahl 1.4571



Beschreibung

Für Schellengrößen 1-4 der schweren Baureihe.

Artikel

Bezeichnung	B (mm)	H (mm)	K (mm)	S (mm)	Länge (m)
SRS TS 40-1 V4	40	22	12,5	5	1,00
SRS TS 40-2 V4	40	22	12,5	5	2,00

Produktvarianten

SRS TS 40 Tragschiene, Einrohrschelle, Stahl (blank)

SRS TS 40 VZ Tragschiene, Einrohrschelle, galvanisch beschichtet