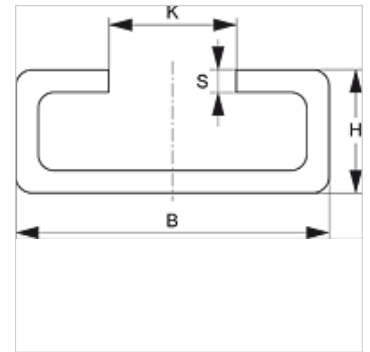
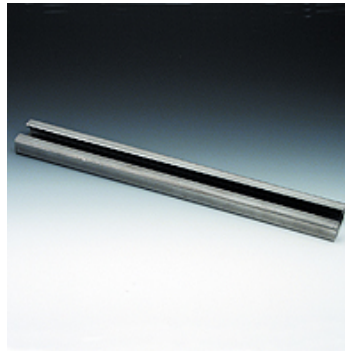


SRS TS 40 VZ

Tragschiene, Einrohrschelle

Eigenschaften

Bauart	für Einrohrschellen
Baureihe	schwer
Norm	DIN 3015
Werkstoff	Stahl
Oberfläche	galvanisch beschichtet



Beschreibung

Für Schellengrößen 1-4 der schweren Baureihe.

Artikel

Bezeichnung	B (mm)	H (mm)	K (mm)	S (mm)	Länge (m)
SRS TS 40-1 VZ	40	22	12,5	5	1,00
SRS TS 40-2 VZ	40	22	12,5	5	2,00

Produktvarianten

SRS TS 40	Tragschiene, Einrohrschelle, Stahl (blank)
SRS TS 40 V4	Tragschiene, Einrohrschelle, Edelstahl 1.4571