

SRS TS V4

Tragschiene, Einrohr- Doppelrohrschelle

HANSA FLEX

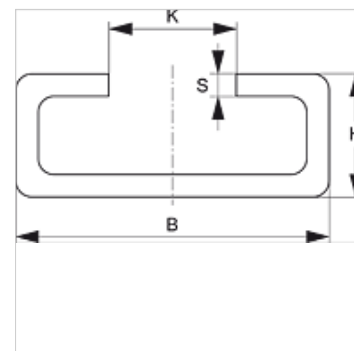
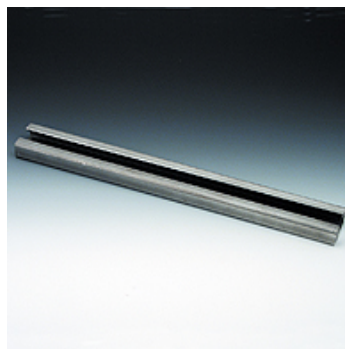
Eigenschaften

Bauart für Einrohr- und Doppelrohrschellen

Baureihe leicht

Norm DIN 3015

Werkstoff Edelstahl 1.4571



Beschreibung

Für alle Schellengrößen der leichten Baureihe und der Doppelrohr-Schelle.

Artikel

Bezeichnung	B (mm)	H (mm)	K (mm)	S (mm)	Länge (m)
SRS TS 11-1 V4	28	11	11,4	2	1,00
SRS TS 11-2 V4	28	11	11,4	2	2,00
SRS TS 14-1 V4	28	14	11,4	2	1,00
SRS TS 14-2 V4	28	14	11,4	2	2,00

Produktvarianten

SRS TS Tragschiene, Einrohr- Doppelrohrschelle, Stahl (blank)

SRS TS VZ Tragschiene, Einrohr- Doppelrohrschelle, galvanisch beschichtet