

K 402-01 - K 402-05

Druckring für Stoßverbindung

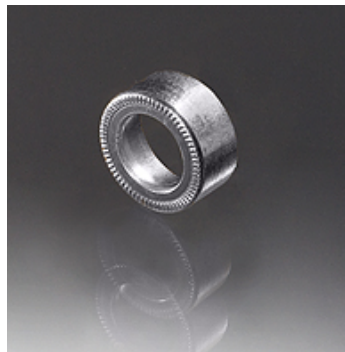
Eigenschaften

Kürzel Typ DR/C

Norm DIN 3867

Werkstoff Stahl

Oberfläche galvanisch beschichtet



Artikel

Bezeichnung	Ø D1 (mm)	Ø d2 (mm)	L1 (mm)
K 402-01	20	10	9
K 402-02	20	15	9
K 402-05	20	16	9
K 402-03	24	18	9

d2 = für Rohraußendurchmesser